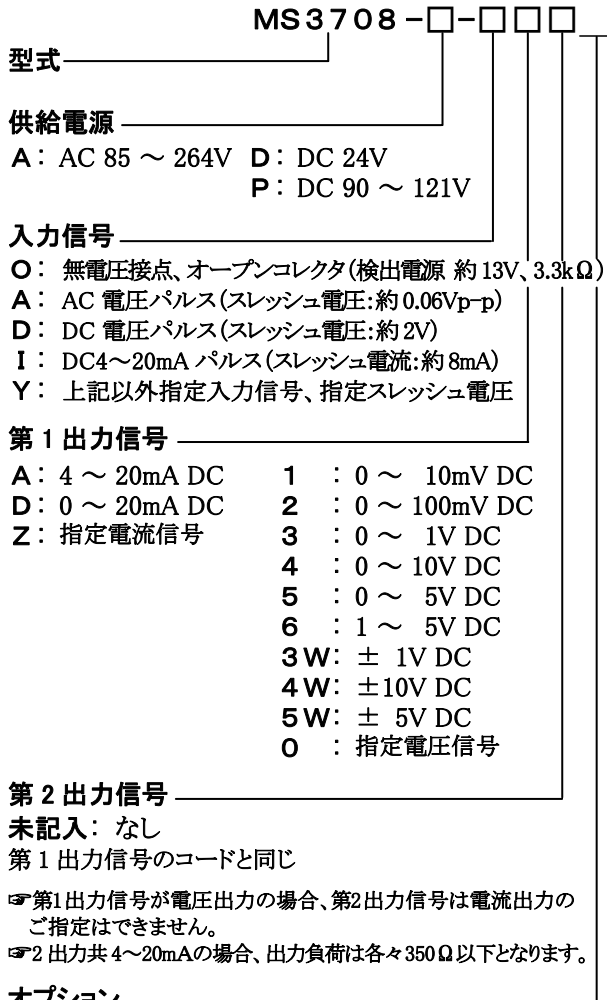


概要

流量センサ等からのパルス列周波数信号を各種直流信号に変換する薄型プラグイン構造の絶縁1出力/2出力 パルス/アナログ変換器です。

型式コード



基本価格

1出力型	¥48,000
2出力型	¥58,000



仕様

●電源部

電源感度	AC85~264V(47~63Hz 定格100V、240V) DC24V±10% DC90~121V(定格 110V) 各電源電圧に対してスパンの±0.1%以内
電源ヒューズ	160mAヒューズ

最大消費電力

電 源	AC100V	DC24V	DC110V
1出力型	2.0VA以下 / 60mA以下 / 20mA以下		
2出力型	2.5VA以下 / 70mA以下 / 25mA以下		

●入力部

入力抵抗	電圧入力型(DC) 通電時:1MΩ以上(停電時:30kΩ以上) 電流入力型(DC) 250Ω(4~20mA:標準)
入力許容電圧	DC電圧入力型 30V DC max.連続 DC電流入力型 40mA DC max.連続 AC電圧入力型 200Vp-p AC(0Vを基準に±100V)max.連続
入力パルス幅	20μsec以上
デューティ比	40~60%
製作可能範囲	AC電圧パルス DC電圧パルス

入力範囲	-300~300V	0~300V
入力電圧スパン	0.1~600Vp-p	1~300V
入力バイアス	—	0~+300%
スレッシュ電圧	50mVp-p以上	Hi-Lo幅0.2V以上
入力周波数	0~20Hz から 0~20kHzの範囲内	
(例)DC電圧パルス10~15V⇒入力電圧スパン5V、バイアス200%		

●出力部

最大出力負荷	電圧出力(DC)	1Vスパン以上 2mA以下 10mV 10kΩ以上 100mV 100kΩ以上
電流出力(DC)	4~20mA 1出力	750Ω以下
	4~20mA 2出力	各々350Ω以下

ゼロ点調整範囲	スパンの約±5%(変換器前面トリマにより可変)
スパン調整範囲	スパンの約±5%(変換器前面トリマにより可変)

ご発注時指定事項

・型式コード(測定周波数範囲)  
(例)MS3708-A-DA6(0~850Hz)

その他ご指定例  
・入力“Y”時 MS3708-A-YAA(0~500Hz/入力DC電圧パルス0~12V /SH=8.5V,SL=2.5V)  
・入力“Y”時 MS3708-A-YAA(0~500Hz/入力ACパルス200Vp-p /S=2Vp-p)  
\*DC電流パルス時は、0~100μAから0~100mAの範囲内でご指定下さい。  
\*SH=スレッシュレベルHI, SL=スレッシュレベルLO, S=スレッシュレベル  
・RoHS対応品につきましては、お問い合わせ下さい。

●出力部

製作可能範囲

	電流信号	電圧信号
出力範囲(DC)	0~20mA	-10~10V
出力スパン(DC)	4~20mA	10mV~20V
出力バイアス	0~100%	-100~100%

\*電流出力信号の場合、0.1mA未満の出力は精度保証外となります。  
 (例1) 4~20mA⇒出力スパン 16mA、バイアス 25%  
 (例2) -1~4V⇒出力スパン 5V、バイアス-20%

●基準性能

変換精度	±0.3%/F.S.以内 リップル含有率:0.2%p-p/F.S.以内 (10%以上入力) (25°C±5°Cにて)
温度特性	10°Cの変化に対してスパンの±0.2%以内
応答速度	入力周波数 (0~90%)@100%ステップ入力
	20Hz 8sec 以下
	200Hz 1sec 以下
	2kHz 500msec 以下
	20kHz 500msec 以下

C M R R 100dB 以上 (500V AC, 50/60Hz)

信号絶縁 入力-第1出力-第2出力-電源-大地各間絶縁

絶縁抵抗 100MΩ 以上 (@500V DC)  
 入力-第1出力-第2出力-電源-大地各間

耐電圧 入力-[第1出力、第2出力]-[電源、大地]各間  
 :2000V AC 遮断電流 0.5mA 1分間  
 電源-大地間  
 :2000V AC 遮断電流 5mA 1分間  
 第1出力-第2出力間  
 :500V AC 遮断電流 0.5mA 1分間

S W C 対策 ANSI/IEEE C37.90.1-1989 に準拠

動作環境 温度:-5~55°C  
 湿度:5~90%RH(結露のないこと)

保存温度 -10~60°C

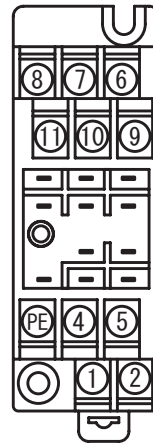
●取付・形状

取付方法	壁取付、DINレール取付
配線方法	M3.5 ネジ端子接続 (電源端子カバー付き、脱落防止機構)
ネジ締め付けトルク	0.8~1[N・m] *推奨値
外形寸法	W29×H86×D125mm (取付ネジ、ソケット端子台含む)
質量	本体 120g 以下、ソケット端子台 80g 以下

●材質

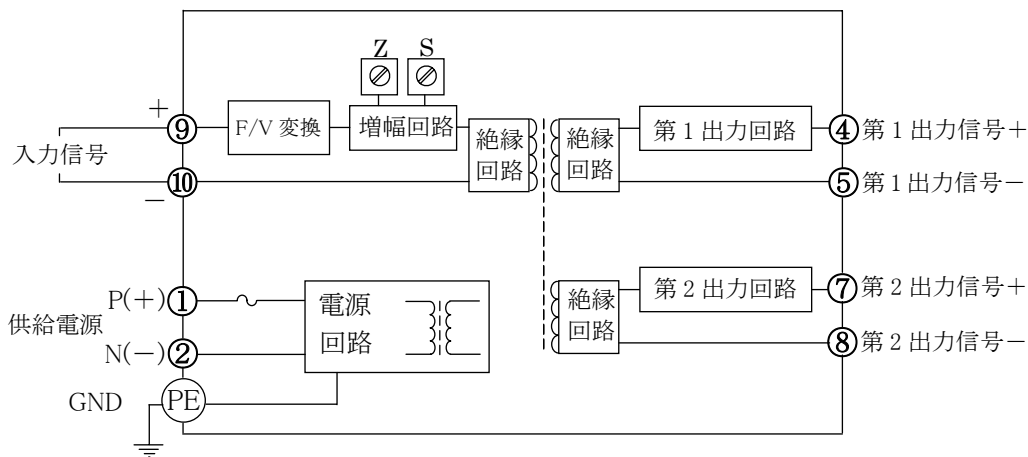
本体ハウジング	ABS樹脂(UL-94V-0)
ソケット	ABS樹脂(UL-94V-0)
端子ネジ	鉄/ニッケルメッキ
フラクソソケット	
端子表面処理	0.2μm/金メッキ
基板	ガラスエポキシ(FR-4:UL-94V-0)
防湿処理	ヒューミシールコーティング :HumiSeal 1A27NS(ポリウレタン樹脂)

端子配置図、信号割付

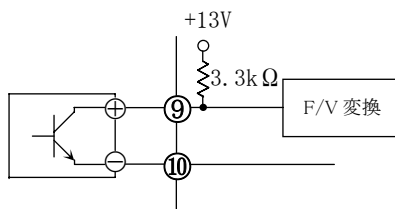


①	P(+)	POWER
②	N(-)	
PE	GND	
④	+ OUTPUT 1	
⑤	- OUTPUT 1	
⑥	N. C	
⑦	+ OUTPUT 2	
⑧	- OUTPUT 2	
⑨	+ INPUT	
⑩	- INPUT	
⑪	N. C	

ブロック図



\*無電圧接点、オープンコレクタ入力の場合



\*電圧パルス入力の場合

