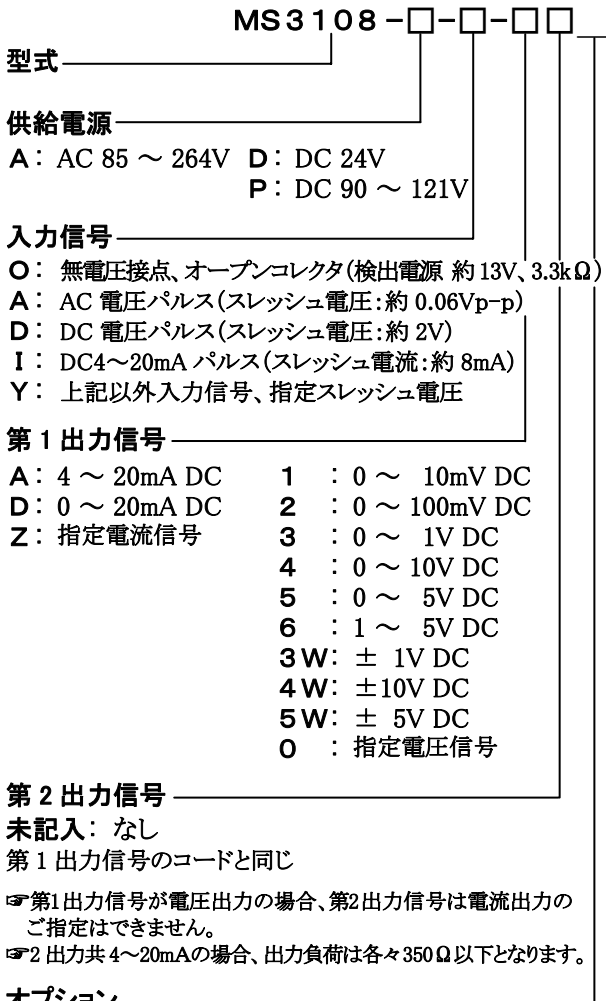


概要

流量センサ等からのパルス列周波数信号を各種直流信号に変換する端子台型の絶縁1出力/2出力 パルス/アナログ変換器です。

型式コード



未記入: なし

/X : 特注.....+¥10,000

\*特注に関しましては、製作の可否をお問い合わせ下さい。

ご発注時指定事項

- ・型式コード(測定周波数範囲)  
(例)MS3108-A-DA6(0~850Hz)
- その他ご指定例
  - ・入力“Y”時 MS3108-A-YAA(0~500Hz/入力DC電圧パルス0~12V SH=8.5V,SL=2.5V)
  - ・入力“Y”時 MS3108-A-YAA(0~500Hz/入力ACパルス200Vp-p S=2Vp-p)
  - \*DC電流パルス時は、0~100μAから0~100mAの範囲内でご指定下さい。
  - \*SH=スレッショレヘル HI, SL=スレッショレヘル LO, S=スレッショレヘル
  - ・RoHS 対応品につきましては、お問い合わせ下さい。

基本価格

1出力型	¥30,000
2出力型	¥35,000
AC電源	+¥5,000
DC110V	+¥5,000



仕様

●電源部			
電源感度	AC85~264V(47~63Hz 定格100V、240V) DC24V±10% DC90~121V(定格110V) 各電源電圧に対してスパンの±0.1%以内		
電源ヒューズ	160mA ヒューズ		
最大消費電力	電 源 AC100V DC24V DC110V		
1出力型	2.0VA 以下 / 55mA 以下 / 20mA 以下		
2出力型	2.0VA 以下 / 60mA 以下 / 20mA 以下		
●入 力 部			
入力抵抗	電圧入力型(DC) 通電時:1MΩ以上(停電時:30kΩ以上) 電流入力型(DC) 250Ω(4~20mA:標準)		
入力許容電圧	DC電圧入力型 30V DC max.連続 DC電流入力型 40mA DC max.連続 AC電圧入力型 200Vp-p AC(0Vを基準に±100V)max.連続		
入力パルス幅	20μsec 以上		
デューティー比	40~60%		
製作可能範囲	AC電圧パルス	DC電圧パルス	
入力範囲	-300~300V	0~300V	
入力電圧スパン	0.1~600Vp-p	1~300V	
入力バイアス	—	0~+300%	
スレッショレヘル	50mVp-p以上	Hi-Lo 幅0.2V以上	
入力周波数	0~20Hz から 0~20kHzの範囲内 (例)10~15V⇒入力スパン5V、バイアス200%		
●出 力 部			
最大出力負荷	電圧出力(DC) 1Vスパン以上 2mA 以下 10mV 10kΩ以上 100mV 100kΩ以上		
電流出力(DC)	4~20mA 1出力 750Ω以下 4~20mA 2出力 各々350Ω以下		
ゼロ点調整範囲	スパンの約±5%(変換器前面トリマにより可変)		
スパン調整範囲	スパンの約±5%(変換器前面トリマにより可変)		
製作可能範囲	電流信号	電圧信号	
出力範囲(DC)	0~20mA	-10~10V	
出力スパン(DC)	4~20mA	10mV~20V	
出力バイアス	0~100%	-100~100%	
*電流出力信号の場合、0.1mA未満の出力は精度保証外となります。			
(例1)4~20mA⇒出力スパン16mA、バイアス25%			
(例2)-1~4V⇒出力スパン5V、バイアス20%			

●基準性能

変換精度	±0.3%/F.S.以内、 リップル含有率:0.2%p-p/F.S.以内 (10%以上入力時)(25℃±5℃にて)
温度特性	10℃の変化に対してスパンの±0.2%以内
応答速度	入力周波数 (0~90%)@100%ステップ入力
	20Hz 8sec 以下
	200Hz 1sec 以下
	2kHz 500msec 以下
	20kHz 500msec 以下
C M R R	100dB 以上(500V AC, 50/60Hz)
信号絶縁	入力-第1出力-第2出力-電源-大地各間絶縁
絶縁抵抗	100MΩ以上(@500V DC) 入力-第1出力-第2出力-電源-大地各間
耐電圧	入力-[第1出力、第2出力]-[電源、大地各間] :2000V AC 遮断電流 0.5mA 1分間 電源-大地間 :2000V AC 遮断電流 5mA 1分間 第1出力-第2出力間 :500V AC 遮断電流 0.5mA 1分間
S W C 対策	ANSI/IEEE C37.90.1-1989 に準拠
動作環境	温度:-5~55℃ 湿度:5~90%RH(結露のないこと)
保存温度	-10~60℃

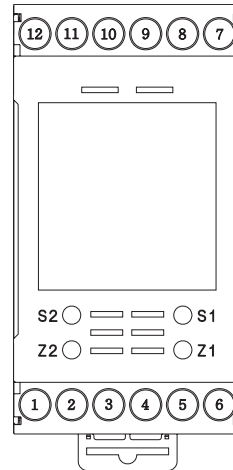
●取付・形状

取付方法	DIN レール取付
配線方法	M3.5 ネジ端子接続(脱落防止機構)
ネジ締め付けトルク	0.8~1[N・m] *推奨値
外形寸法	W49.8×H102.0×D40.0mm
質量	140g 以下

●材質

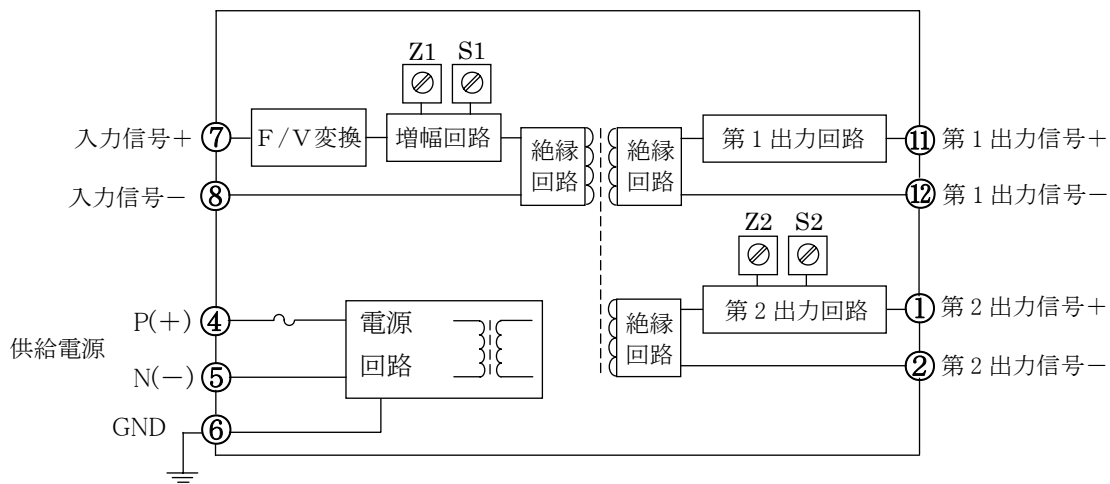
本体ハウジング	ABS樹脂(UL-94V-0)
基板	ガラスエポキシ(FR-4:UL-94V-0)
防湿処理	ヒューミシールコーティング :HumiSeal 1A27NS(ポリウレタン樹脂)

端子配置図、信号割付

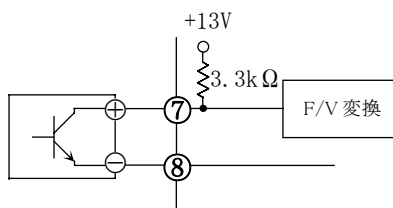


①	+ OUTPUT 2
②	- OUTPUT 2
③	N. C
④	P(+)
⑤	N(-)
⑥	GND
⑦	+ INPUT
⑧	- INPUT
⑨	N. C
⑩	N. C
⑪	+ OUTPUT 1
⑫	- OUTPUT 1

ブロック図



\*無電圧接点、オープンコレクタ入力の場合



\*電圧パルス入力の場合

